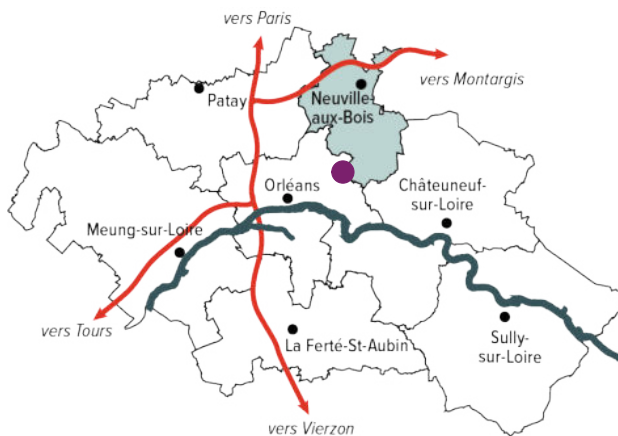


PARC D'ACTIVITÉS LES TROIS ARCHES - COSMETIC PARK

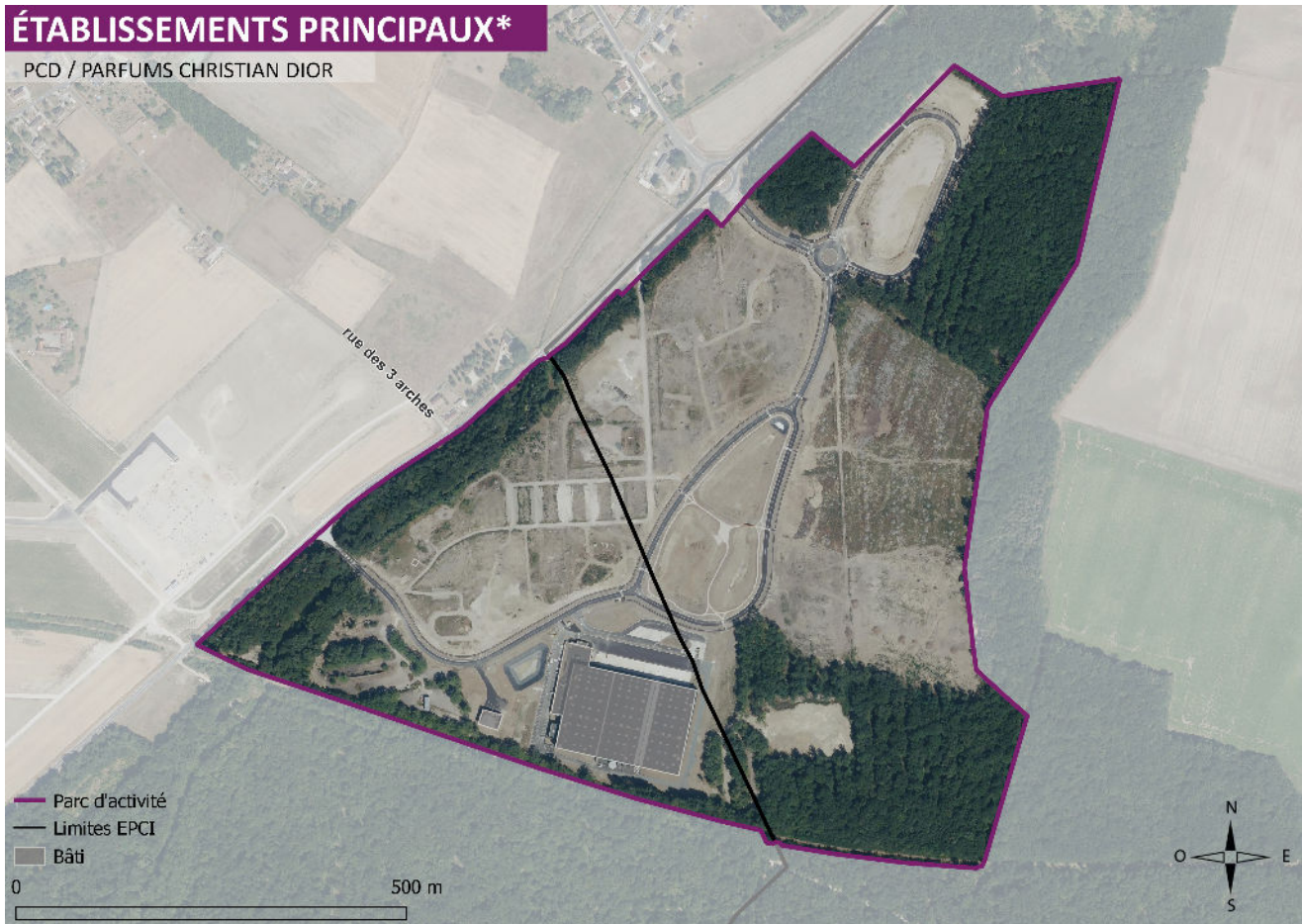
FICHE D'IDENTITÉ

Superficie totale : **63 ha**
 Type de parc* (rayonnement) : **Pôle économique relais**
 Vocation principale : **Parc logistique**
 Nombre d'établissements : **1**
 Nombre d'emplois :
 Date de création :
 Contact :
 Procédure d'aménagement :



ÉTABLISSEMENTS PRINCIPAUX*

PCD / PARFUMS CHRISTIAN DIOR

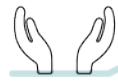


FACILITÉ D'ACCÈS ET OFFRE DE SERVICES

*accès en moins de 15 min à pied ou 5 min en voiture

 CONNEXION AUTOROUTE	 DESSERTE TC	 AMÉNAGEMENT CYCLABLE	 EMBRANCHEMENT FERRE	 THD (FIBRE)	 COMMERCE DE PROXIMITÉ
 RESTAURATION COLLECTIVE	 TIERS-LIEUX	 CRÈCHE	 CONCIERGERIE	 ESPACES VERTS	 SPORT / LOISIRS





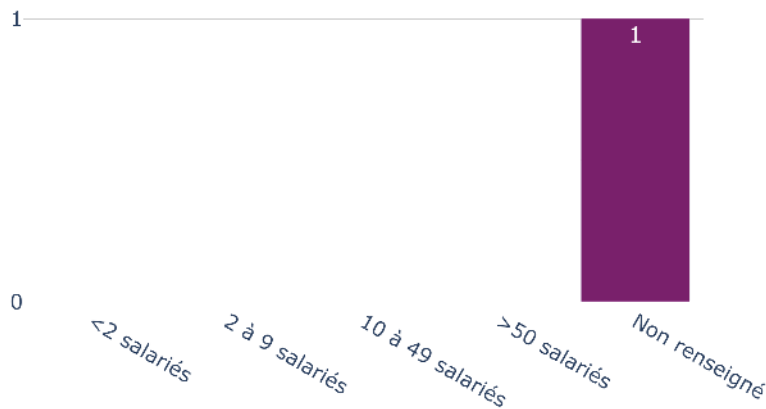
PARC D'ACTIVITÉS LES TROIS ARCHES - COSMETIC PARK - COMMUNE DE VENNECY (45)

Répartition des établissements par secteur d'activités

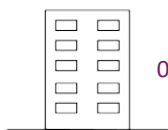


■ Transport, logistique, commerce de gros

Taille des établissements



Part de sièges sociaux



0 sièges sociaux

0%

Part d'activités supérieures*



0 entreprises

0%

Part d'activités artisanales



0 entreprises

0%



DÉFINITIONS

*TYPE DE PARC :

Le type de parc se définit par une concentration d'activités économiques suivant une logique de rayonnement de la zone et d'écosystème (pôle économique de rayonnement métropolitain, pôle économique structurant, pôle économique de proximité, pôle économique relais).

*ETABLISSEMENTS PRINCIPAUX :

Les établissements majeurs en termes d'emplois.

*OCCUPATION FONCIÈRE :

L'occupation foncière correspond à la disponibilité de la surface aménagée, dédiée à l'accueil d'activités économiques.

*ACTIVITÉ SUPÉRIEURE :

Ensemble des activités à haute valeur ajoutée contribuant à la croissance économique, à l'attractivité et au rayonnement du territoire.

Sauf mention contraire : sources Insee Sirene & Capfinancials 2022, IGN BDOortho 2020, BDTopo 2021 & traitements Topos