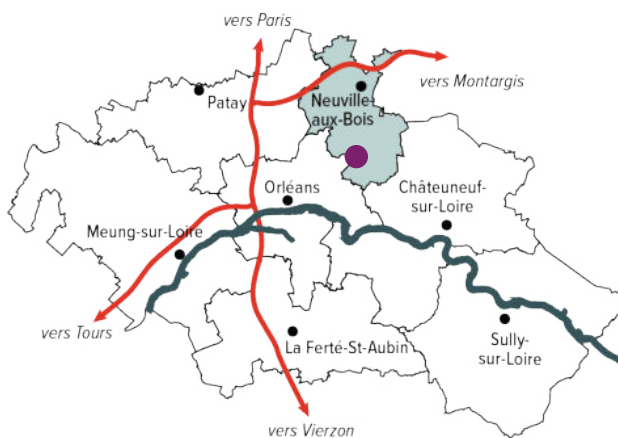


## PARC D'ACTIVITÉS LES ESSES GALERNES

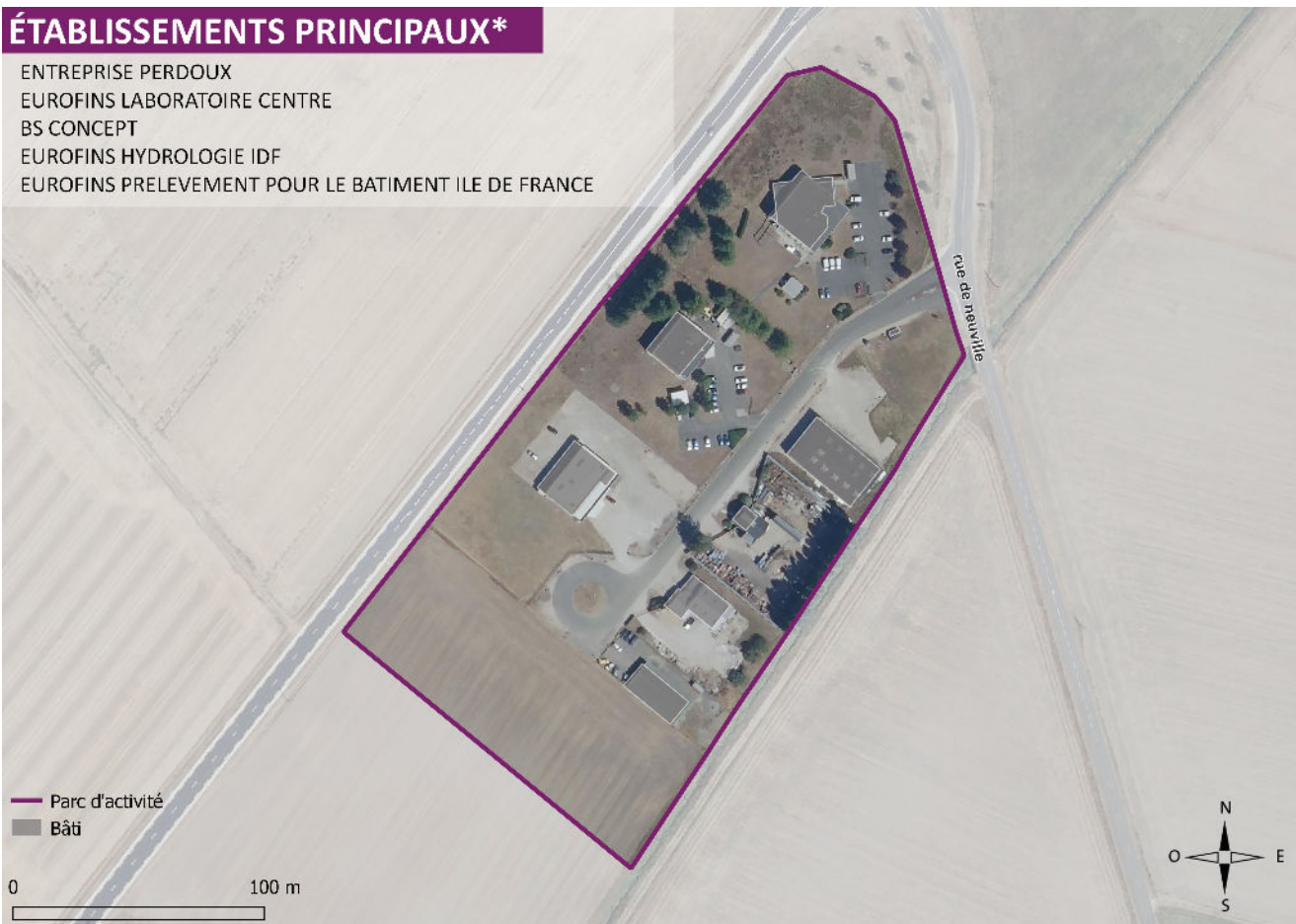
### FICHE D'IDENTITÉ

Superficie totale : **4 ha**  
 Type de parc\* (rayonnement) : **Pôle économique relais**  
 Vocation principale : **Parc mixte à dominante tertiaire**  
 Nombre d'établissements : **10**  
 Nombre d'emplois :  
 Date de création :  
 Contact :  
 Procédure d'aménagement :



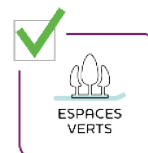
### ÉTABLISSEMENTS PRINCIPAUX\*

ENTREPRISE PERDOUX  
 EUROFINS LABORATOIRE CENTRE  
 BS CONCEPT  
 EUROFINS HYDROLOGIE IDF  
 EUROFINS PRELEVEMENT POUR LE BATIMENT ILE DE FRANCE



### FACILITÉ D'ACCÈS ET OFFRE DE SERVICES

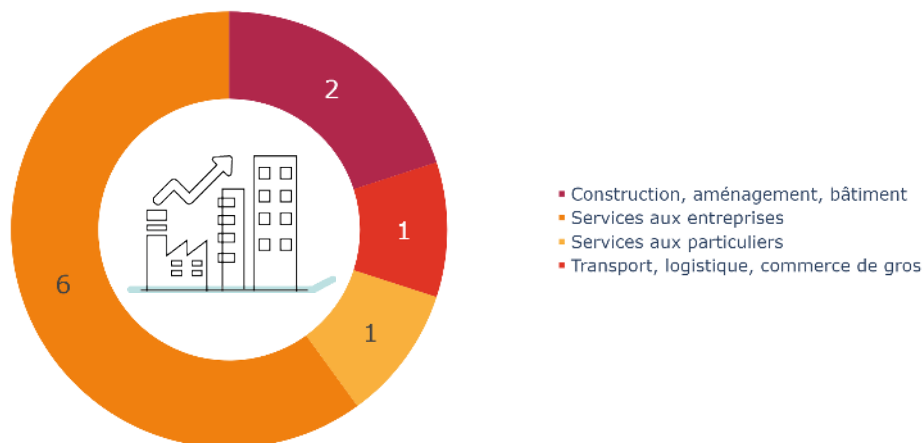
\*accès en moins de 15 min à pied ou 5 min en voiture



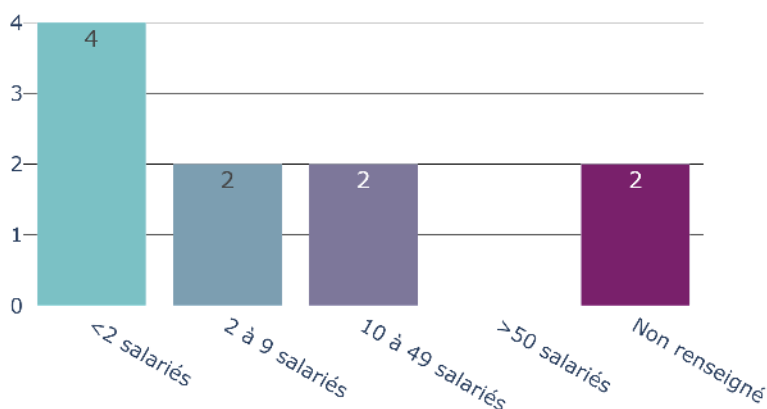


## PARC D'ACTIVITÉS LES ESSES GALERNES - COMMUNE DE VENNECY (45)

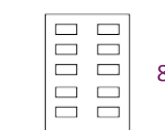
### Répartition des établissements par secteur d'activités



### Taille des établissements



### Part de sièges sociaux



8 sièges sociaux

80%

### Part d'activités supérieures\*



6 entreprises

60%

### Part d'activités artisanales



2 entreprises

20%



### DÉFINITIONS

#### \*TYPE DE PARC :

Le type de parc se définit par une concentration d'activités économiques suivant une logique de rayonnement de la zone et d'écosystème (pôle économique de rayonnement métropolitain, pôle économique structurant, pôle économique de proximité, pôle économique relais).

#### \*ETABLISSEMENTS PRINCIPAUX :

Les établissements majeurs en termes d'emplois.

#### \*OCCUPATION FONCIÈRE :

L'occupation foncière correspond à la disponibilité de la surface aménagée, dédiée à l'accueil d'activités économiques.

#### \*ACTIVITÉ SUPÉRIEURE :

Ensemble des activités à haute valeur ajoutée contribuant à la croissance économique, à l'attractivité et au rayonnement du territoire.

Sauf mention contraire : sources Insee Sirene & Capfinancials 2022, IGN BDOortho 2020, BDTopo 2021 & traitements Topos