



# 2024 RAPPORT D'ACTIVITÉS





# SOMMAIRE

- PRÉAMBULE
- LE TERRITOIRE
- COMPÉTENCES EXERCÉES
- TEMPS FORTS
- FINANCES
- ORGANISATION ADMINISTRATIVE
- MUTUALISATION
- PREVENTION DES RISQUES
- PRÉSERVER L'ENVIRONNEMENT
- FAVORISER LE DYNAMISME ECONOMIQUE
- GARANTIR UN CADRE DE VIE AGRÉABLE
- AU SERVICE DE LA POPULATION
- AUTRES SERVICES À LA POPULATION

# PRÉAMBULE

**LE RAPPORT D'ACTIVITÉ 2024  
DE NOTRE COMMUNAUTÉ DE COMMUNES DEMEURE  
UNE OBLIGATION LÉGALE.  
IL A POUR OBJET DE PRÉSENTER ET DE DONNER UNE VUE D'ENSEMBLE  
DES ACTIVITÉS ENGAGÉES OU CONDUITES,  
DE REVENIR SUR LES PRINCIPALES RÉALISATIONS.  
MAIS, C'EST AUSSI UNE OCCASION DE PRENDRE DU REcul ET DE LA HAUTEUR  
EN ANALYSANT LES AVANCÉES DE NOTRE INTERCOMMUNALITÉ.**



Malgré un contexte difficile de crises internationales, énergétiques et climatiques qui se succèdent, la Communauté de Communes de la Forêt se tourne résolument vers l'avenir et agit au quotidien en faveur de l'attractivité de son territoire, de la qualité de vie de ses habitants, des transitions environnementales.

L'enjeu des mobilités, les questions de l'habitat, notre politique des déchets, emplois, CLIC, enfance, développement économique et aides aux entreprises, entre autres, sont autant de défis à relever et d'actions à mener, tous les jours, au service de notre territoire.

Voici ce que nous avons fait en 2024.  
Bonne lecture...





## → LE TERRITOIRE

### CHIFFRES CLÉS

HABITANTS  
**17 601**

2,60% de la population du Loiret

MÉNAGES  
**6840**

LOGEMENTS VACANTS  
**480**

LOGEMENTS  
**7456**

EFFECTIFS SALARIÉS  
**2841**

1,40% des effectifs du département

ÉTABLISSEMENTS EMPLOYEURS  
**370**

DE TAUX DE PAUVRETÉ  
**6,40%**

# COMPÉTENCES EXCERCÉES





COMPÉTENCES EXERCÉES



# LA GOUVERNANCE

## CHIFFRES CLÉS

RÉUNIONS BUREAUX

6

CONSEILS COMMUNAUTAIRES

9

DÉCISIONS DE BUREAU

13

DÉLIBÉRATIONS

137



## REPRESENTANTS PAR COMMUNES



COMPÉTENCES EXERCÉES

**ASCHÈRES-LE-MARCHÉ** DESCHAMPS Jean-François  
JOHANET-FOURAGE Marlène

**BOUGY-LEZ-NEUVILLE** MAROIS Isabelle

**LOURY** FOUCAULT Philippe  
LAFFORGUE Bernard  
LE GOFF Christophe  
ROUX Sylvie

**MONTIGNY** MASSEIN Christian

**NEUVILLE-AUX-BOIS** AGUENIER Maryse  
BAUDU Karine  
DAUVILLIER Daniel  
HARDOUIN Patrick  
MACE Yves  
ROBERT Pierre-Yves  
VAPPEREAU Julia  
MARTIN Marie-Noëlle

**REBRÉCHIE** LEGUET Thierry  
POUSSE Corinne

**SAINT-LYÉ-LA-FORÊT** GALVAO Estelle  
VAN BELLE Jacques

**TRAINOU** PEPION Aymeric  
RENIMEL Isabelle  
MARTINEZ Guillaume  
ETIENNE Christelle  
ENGELRIC BERRUET Denyse

**VENNECY** CHAMBLET Christine  
DESLANDES Roger  
LOISEAU Dominique

**VILLEREAU** MAILLARD Adrien





COMPÉTENCES EXERCÉES

## BUREAU DU PRÉSIDENT



**PRÉSIDENT** DESCHAMPS Jean-François

**1<sup>ER</sup> VICE-PRÉSIDENT** PEPION Aymeric

**2<sup>ÈME</sup> VICE-PRÉSIDENT** HARDOUIN Patrick

**3<sup>ÈME</sup> VICE-PRÉSIDENT** LEGUET Thierry

**4<sup>ÈME</sup> VICE-PRÉSIDENT** MASSEIN Christian

**LES MEMBRES** MAILLARD Adrien  
DESLANDES Roger  
LE GOFF Christophe  
MAROIS Isabelle  
VAN BELLE Jacques  
VAPPEREAU Julia



# TEMPS FORTS

## MOBILITES

- Réalisation du Schéma directeur des mobilités

## HABITAT

- Salon de la rénovation de l'habitat  
55 personnes rencontrées

## ADS

- Mise en place de la signature électronique

## ECONOMIE

- Cession de 10 terrains
- Viabilisation de la ZAE de Trainou
- Viabilisation de la dernière tranche d'Aschères

## ACTIVITES AQUATIQUES

- Optimisation de l'accès des administrés à l'aquagym et à l'école de Natation





## → FINANCES

### CHIFFRES CLÉS

DÉPENSES RÉELLES  
DE FONCTIONNEMENT

10,1 M €

DÉPENSES RÉELLES  
D'INVESTISSEMENT

3,5 M €

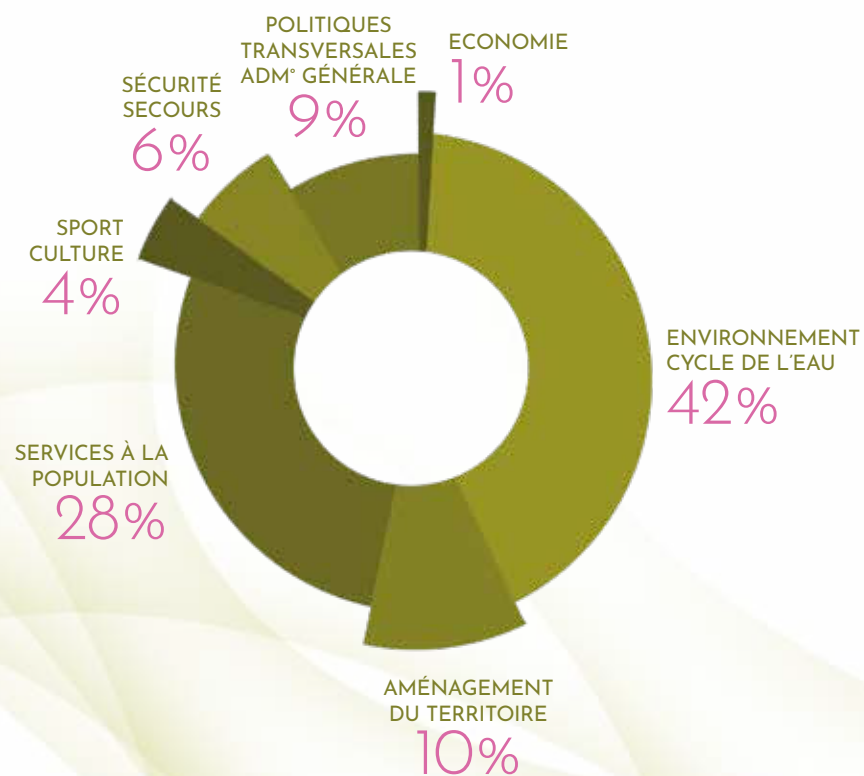
MONTANT  
DE LA DETTE

4,5 M €

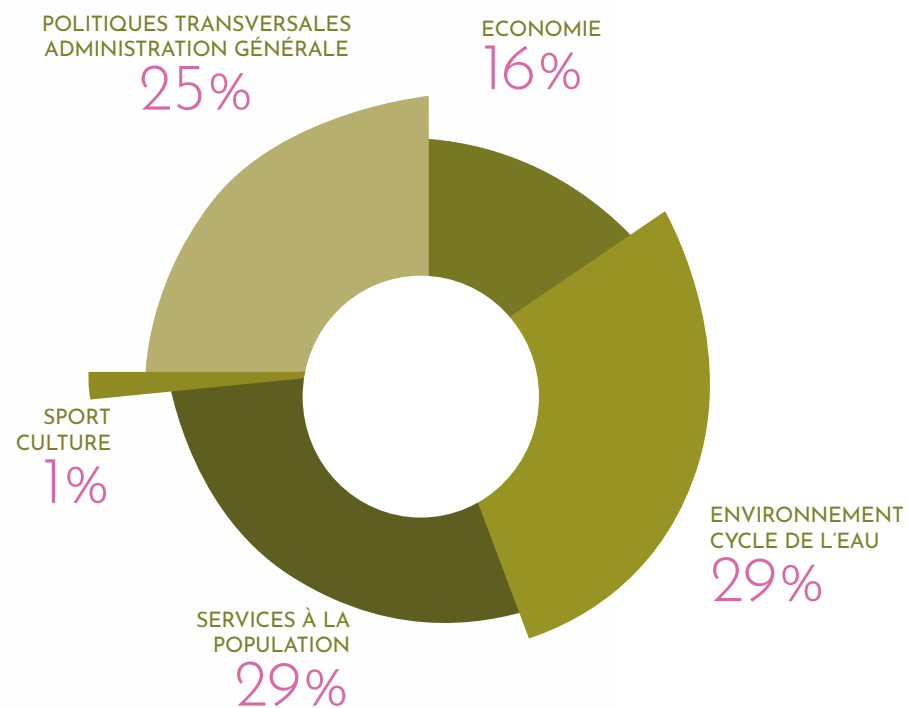


FINANCES

REPARTITION  
DES DÉPENSES DE FONCTIONNEMENT  
PAR POLITIQUE



REPARTITION  
DU DÉPENSES D'INVESTISSEMENT  
PAR POLITIQUE



### ACTIONS RÉALISÉES 2024

Passage au compte financier unique en remplacement des comptes administratifs et comptes de gestion pour alléger les procédures

Prise de participation à hauteur de 10 % dans le projet de parc agrivoltaïque implanté sur les communes de Trainou et Vennecy

### EN PROJET 2024

- Travail de concertation à mener avec les communes autour d'un projet de territoire pour trouver de nouvelles marges de manœuvre

### ZOOM 2024

- Maintien des taux de fiscalité suivants :



### TAUX DE FISCALITÉ

	TAUX APPLIQUÉ
TAXE SUR LE FONCIER BÂTI	0.50 %
TAXE SUR LE FONCIER NON BÂTI	2.33 %
COTISATION FONCIÈRE DES ENTREPRISES	21.34 %
TAXE D'HABITATION SUR LES RÉSIDENCES SECONDAIRES	6.52 %



# ORGANISATION ADMINISTRATIVE

## CHIFFRES CLÉS



AGENTS EMPLOYÉS

85

ETPR

77,3

AGE MOYEN

42

ACCIDENTS DE TRAVAIL

5

MASSE SALARIALE

3346377 €

CATÉGORIE C

76% de l'effectif

### FORMATION

AGENTS AYANT SUIVI UNE FORMATION

61%

NOMBRE MOYEN DE JOURS  
DE FORMATION PAR AGENT

2,1 JOURS

### ZOOM

RÉPARTITION  
HOMME/FEMME

22% / 78%

CADRES D'EMPLOIS + IMPORTANT

52%

D'ADJOINTS D'ANIMATION



### PROJETS MENÉS

- Financement des  
BNSSA pour l'été



### MUTUALISATION

- Label employeur partenaire des Sapeurs-Pompiers pour son adhésion à la  
démarche d'engagement citoyen en faveur des sapeurs-pompiers volontaires

# PREVENTION DES RISQUES

## CHIFFRES CLÉS

AGENT DE  
CONSEILLER PRÉVENTION  
**1**

DOCUMENTS UNIQUES  
**11** dont 5 mise à jours

CST  
(COMITÉ SOCIAL TERRITORIAL)  
**6**

DÉPENSES EN MATIÈRE  
DE PRÉVENTION ET DE SÉCURITÉ  
**6 500€ TTC**



### ACTIONS MENÉES

19 agents formés  
au PSC1,  
(gestes de premiers secours)





# PRÉSERVER L'ENVIRONNEMENT





PRÉSERVER L'ENVIRONNEMENT

## CHIFFRES CLÉS SERVICE PUBLIC DE L'EAU

RENOUVELLEMENTS DE COMPTEURS

**442** (+73 nouveaux branchements)

MOYENNE DES RENDEMENTS

**87,4%**

ABONNÉS

**7062**

DÉPENSES D'ENTRETIEN DU RÉSEAU

**195 K €**

**CHIFFRES CLÉS**  
SERVICE PUBLIC  
D'ASSAINISSEMENT  
SPANC

ASSAINISSEMENTS RÉNOVÉS

**22**

ENTRETIEN

**62**

NOMBRE DE SYSTÈMES

**1160**

**CHIFFRES CLÉS**  
SERVICE PUBLIC  
D'ASSAINISSEMENT  
ASSAINISSEMENT COLLECTIF

DÉPENSES D'ENTRETIEN DU RÉSEAU

**120 K € HT**



PRÉSERVER L'ENVIRONNEMENT

## → CHIFFRES CLÉS EAUX PLUVIALES

KML DU RÉSEAU

60

TRANCHÉES DRAINANTES

14

PUITS D'INFILTRATION

14

BASSINS D'INFILTRATION  
ET DE RETENUE

13

## CHIFFRES CLÉS GEMAPI

SYNDICATS DE RIVIÈRES (3 SYNDICATS)

- SIBCCA
- SIVU du Nan
- SMORE

COTISATION AUX SYNDICATS

45 486 €



PRÉSERVER L'ENVIRONNEMENT

## CHIFFRES CLÉS ORDURES MÉNAGÈRES SYNDICATS

➤ **SIRTOMRA**  
COTISATION  
**692 058 €**

TAUX TEOM  
**11,50 %**

➤ **SITOMAP**  
COTISATION  
**1 235 104 €**

TAUX TEOM  
**13,60%**

# FAVORISER LE DYNAMISME ECONOMIQUE



## CHIFFRES CLÉS

AIDES ECONOMIQUES

0 €

ETABLISSEMENT EMPLOYEURS

370

EFFECTIFS SALARIÉS

2985

## CE QUI A MARQUÉ

- Recrutement chargé de développement Economie & Habitat + Cheffe de projet PVD
- Friches Intermarché : en cours de réhabilitation
- Busines & Co le 7 nov 2024 chez SARL Ventolini
- Cession 6 parcelles sur 7 - ZAE Traînou
- Cession 4 parcelles sur 13 - ZAE Aschères

## EN PROJET

- Aménagement extension ZAE Trainou
- Aménagement Extension ZAE Pt du Jour 2
- Refonte signalisation ZAE



# GARANTIR UN CADRE DE VIE AGRÉABLE

## CHIFFRES CLÉS

MONTANT DES  
TRAVAUX ROUTIERS EFFECTUÉS  
PAR DES PRESTATAIRES

676 886 €

LOGEMENTS  
DANS LE PARC PRIVÉ

6 400

PROPRIÉTAIRES

5 200

LOGEMENTS LOCATIFS PRIVÉS

719

LOGEMENTS VACANTS

140

DOSSIERS D'URBANISME

758 (- 191)

### CE QUI A MARQUÉ

#### Aménagement

- Adhésion à TOPOS
- Avis SRADDET

#### Habitat

- Organisation du 1er salon de la rénovation de l'habitat
- 6 rénovations subventionnées.  
26 150 euros d'aides CCF
- 80 contacts propriétaires.





AU SERVICE DE  
LA POPULATION





AU SERVICE DE LA POPULATION

## CHIFFRES CLÉS PETITE ENFANCE

RELAIS PETITE ENFANCE  
PÔLES

2

ASS MAT  
121 (-11)

MAM  
2

PLACES D'ACCUEIL  
407 (-22)

NAISSANCE  
158 (-21)

CRÈCHES  
AGENTS

16

LIEUX D'ACCUEIL  
2

NOMBRE DE BERCEAUX  
40

CRÈCHE PRIVÉE  
1

ENFANTS INSCRITS  
72

TAUX OCCUPATION  
65%

COÛT  
795 000 €

25% reste à la charge  
de la CCF



### CE QUI A MARQUÉ

- Développement de la
- crèche de Traînou
- 2 Spectacles petite enfance

### EN PROJET

- Projet parentalité : mise en place de matinées d'accueil enfants-parents
- Rénovation énergétique de la crèche de Neuville-aux-Bois



AU SERVICE DE LA POPULATION

## CHIFFRES CLÉS ENFANCE

ACCUEIL DE LOISIRS

6

ENFANTS ACCUEILLIS

1535 (-115)

AGENTS

40

ACCUEIL GÉRÉ PAR  
DES ASSOCIATIONS

1

COÛT

1 910 000 €

48% reste à la charge de la CCF



### CE QUI A MARQUÉ

- Développement du portail famille commun (CCF + 6 Communes)
- Rénovation / extension de l'accueil de loisirs de Loury•
- Été 2 stages initiation poney et un stage sports olympiques

### EN PROJET

- Lancement de la réflexion sur la rénovation de l'accueil de loisirs de Neuville-aux-Bois
- Dématérialisation totale des démarches familles





AU SERVICE DE LA POPULATION

## CHIFFRES CLÉS EQUIPEMENTS SPORTIFS ET DE LOISIRS

### EQUIPEMENTS AQUATIQUES

EDUCATEURS SPORTIFS

2

### AQUAGYM

SÉANCES PAR SEMAINE

6

PLACES

120

UTILISATEURS

95

TAUX D'OCCUPATION

100%

### ASSO. GYM VOLONTAIRE

SÉANCES PAR SEMAINE

7

PLACES

140

TAUX D'OCCUPATION

100%

### ECOLE DE NATATION

SÉANCES PAR SEMAINE  
SCOLAIRE

5

PLACES

56

UTILISATEURS

56 (+2)

STAGES PENDANT  
LES PETITES VACANCES

6

TAUX D'OCCUPATION

100%

### APPRENTISSAGE NATATION

EN MILIEU SCOLAIRE

NOMBRE DE  
CLASSES ACCUEILLIES

64

COÛT TRANSPORT  
DES ÉLÈVES VERS LES PISCINES

23 757 €

### ROLLER SKATE

PISTE ROLLER SKATE

1

ASSOCIATION  
ROLLER SKATING

1



### CE QUI A MARQUÉ

- Travaux complémentaire traitement de l'eau
- Raccordement à la chaudière bois



## AUTRES SERVICES À LA POPULATION



AUTRES SERVICES  
À LA POPULATION

## CHIFFRES CLÉS

**MAISON FRANCE SERVICE**  
PERSONNES ACCUEILLIES

NC

ACTIONS DE COMMUNICATION

NC

ACCOMPAGNEMENT INDIVIDUEL

NC

TOP 5 DES THÉMATIQUES

NC

**ATELIERS NUMÉRIQUES**

NOMBRES D'ATELIER

40 (+14)

**SANTÉ**  
MÉDECINS

7,5 (+1)

INFIRMIERS

9

DENTISTES

3

KINÉ

16

AUTRES (ORTHOPHONISTE,  
PODOLOGUE, SAGE FEMME,  
PSYCHOLOGUE)

12 (+3)

**CULTURE**  
BUDGETS

15 668 € (+54)

SPECTACLES

11 (+2)

AFFLUENCES

1464 (+532)

FONDS DE CONCOURS  
MANIFESTATIONS  
COMMUNALES

10 000 €  
pour le passage de la flamme olympique'



**CE QUI A MARQUÉ**

- Fonds de concours de 10 000 € à la commune de Neuville pour le passage de la flamme olympique

- 3<sup>ème</sup> Fest'hiver à Saint-Lyé-la-Forêt

**EN PROJET**

- Fonds de concours pour des maisons de santé

**ZOOM**

- Services de proximité seniors (ateliers de sensibilisation de l'hôpital / clic / équipe mobile d'ergothérapie)

- Actions en direction des collégiens. Nouvelle formule avec visite entreprises/ stage dating ...



# AU COEUR DU LOIRET ENTRE PLAINE ET FORÊT

ASCHÈRES-LE-MARCHÉ

BOUGY-LEZ-NEUVILLE

LOURY

MONTIGNY

NEUVILLE-AUX-BOIS

REBRÉCHIE

SAINT-LYÉ-LA-FORÊT

TRÂÎNOU

VENNECY

VILLEREAU

15, RUE DU MAIL EST  
45170 NEUVILLE-AUX-BOIS

**02 38 91 52 88**

CONTACT@CC-FORET.FR

**WWW.CC-FORET.FR**

